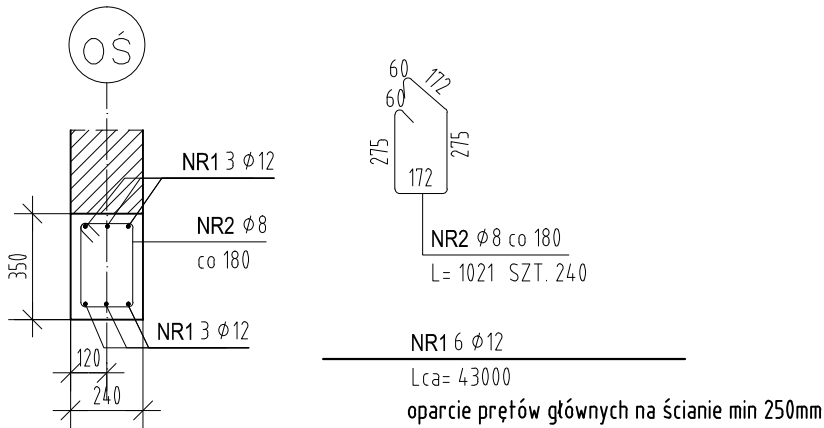


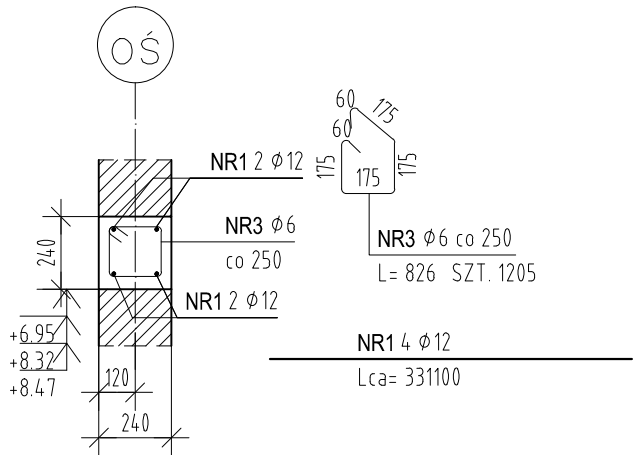
Poz. N1

Długość łączna elementu [m]: 43.0
Naddatek na zakłady [%]: 0



Poz. W2.1

Długość łączna elementu [m]: 301.0
Naddatek na zakłady [%]: 10



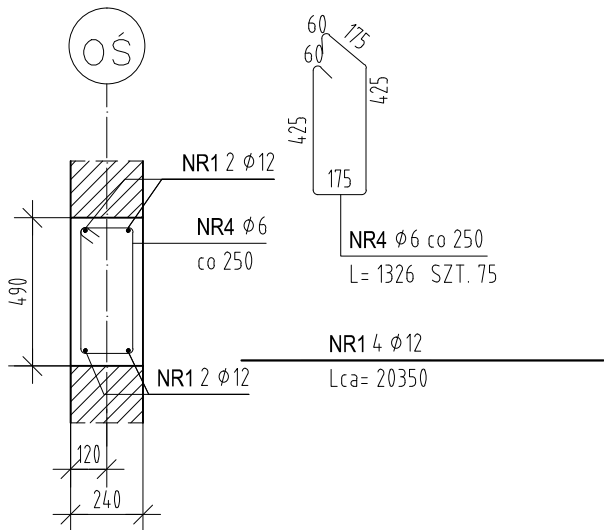
ZESTAWIENIE STALI ZBROJENIOWEJ

POZ.	NUMER PRĘTA	Ø [mm]	RODZAJ STALI	DŁUGOŚĆ [cm]	LICZBA SZTUK	DŁUGOŚĆ ŁĄCZNA [m]			UWAGI
						A-IIIIN			
						Ø6	Ø8	Ø12	
N1	1	Ø12	A-IIIIN	4300 (h)	6			258	Zamawiać dt. handlowe
	2	Ø8	A-IIIIN	102	240		244.8		
NL	7	Ø12	A-IIIIN	180	132			237.6	
W2.1	1	Ø12	A-IIIIN	33110 (h)	4			1324.4	Zamawiać dt. handlowe
	3	Ø6	A-IIIIN	83	1205	1000.15			
W2.2	1	Ø12	A-IIIIN	2035 (h)	4			81.4	Zamawiać dt. handlowe
	4	Ø6	A-IIIIN	133	75	99.75			
W2.3	1	Ø12	A-IIIIN	715 (h)	4			28.6	Zamawiać dt. handlowe
	5	Ø6	A-IIIIN	123	27	33.21			
DŁUGOŚĆ RAZEM [m]						1133.11	244.8	1930	
MASA JEDNOSTKOWA [kg/m]						0.222	0.395	0.888	
MASA [kg]						251.55	96.7	1713.84	
MASA OGÓŁEM [kg]						2062.09			
WYKONAĆ: x 1						2062.09			

Uwaga. Wszystkie pręty są wymiarowane w osiach.
Uwaga. Pręty z indeksem "h" zamawiać w długościach handlowych.
Podane długości z indeksem "h" są długościami tylko do zliczeń. Proszę nie ciąć tych prętów na wymiar !!

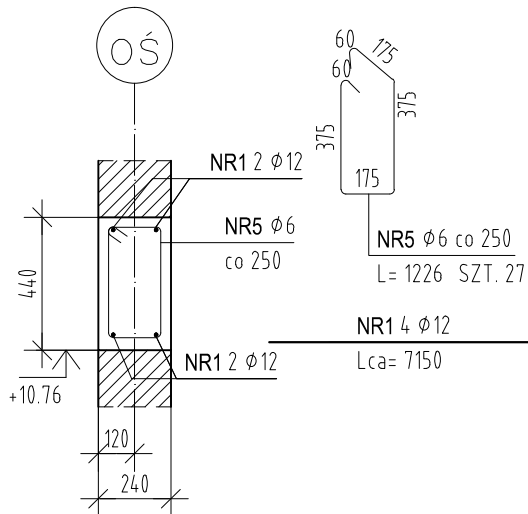
Poz. W2.2

Długość łączna elementu [m]: 18.5
Naddatek na zakłady [%]: 10



Poz. W2.3

Długość łączna elementu [m]: 6.5
Naddatek na zakłady [%]: 10



Detal zbrojenia narożników wieńcy
TYP: NL

Wykonać x 22

